

2025 年度  
No.4

広  
報



# めやす箱

｜ 特集 ｜ リーちの取り組みについて



表紙は「カラフル」での日帰り旅行の際に撮影した、親子水入らずの素敵なひとときを写した写真です



今月の特集

Yeah!

# 支援サポートセンター めやすばこ・リーチ

Hey!



## めやすばこ・リーチとは？

支援サポート部門 支援サポートセンターめやすばこ・リーチは、法人理念に掲げる「利用者主体のニーズの追求」、「ナンバーワンの福祉サービスを目指す」、「職員が働きやすい環境づくり」をより推進するべく令和7年4月に立ち上がった部門、事業所です。社会情勢の変化に伴いニーズや課題が多様化する中で、**ご利用者様へより専門的な支援を提供できること**を目的としています。

これまで様々な分野で学びを深め支援の経験を積んできた職員で構成されており、今後はめやすばこ・リーチの職員を中心に、職員全体の専門性向上を図り、**ご利用者様へより質の高い支援を提供できること、職員にとってもやりがいや働きがいが増えること**を目指しています。

## 職員紹介

学びあいながら、支援の輪を広げていきます。

Great!

児童部門 友永 好

ご利用者様の笑顔あふれる人生に向けて、未来につながる支援に取り組んでいきます。

生活介護部門 平松 雅大

ご利用者様と職員の笑顔を  
増やしていきます😊

児童部門 岡崎 美里

法人全体のご利用者様の満足に繋がるよう  
取り組んでまいります。

就労部門 永田 和則

児童部門 菟原 彩

ご利用者様の豊かな生活や職員のやりがいに  
繋がるよう一つずつ取り組んでいきます

Cool!

## コンサルテーション



法人内の複数の事業所でのフォーマルな検査の実施や事例検討を行い、ご利用者様に合った支援を事業所職員とリーチ職員で検討しました。

## 研修体制の整備



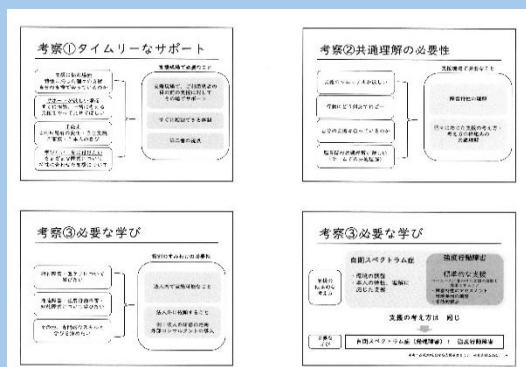
職員が専門知識を身につけるために必要な体制や研修制度について検討しています。

## 他法人視察



コンサルテーションや職員育成に特化した法人へ視察にお伺いしました。伺った内容を今後めやす箱で取り入れていきます。

## アンケートの実施



法人の現状を知るため、また職員のニーズを探るために法人職員を対象としたアンケートを実施し分析することでこれからの取り組みの参考としました。

## 事例報告会

支援の取り組みを法人内で共有することを目的とした事例報告会を開催する予定です。

## 法人理念に基づくりーちの長期目標

ナンバーワンの福祉サービスを目指す



標準的な支援の共通理解のもと、職員誰でも根拠に基づいた支援の実施ができる

利用者主体のニーズの追求



権利擁護の観点に基づいた支援の考え方の定着

職員が働きやすい環境作り



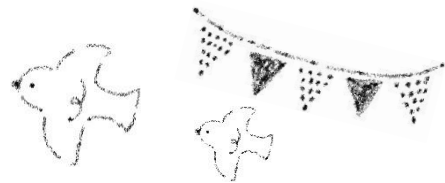
共通言語を持ち、支援の共通理解が深まることにより、職員の手ごたえややりがいに繋がる

## リーチとして大切にしたいこと

- ・ご利用者様の「伝わる」「分かる」「したい」
- ・支援者の思いややりがい
- ・ご家族と一緒に考えること
- ・ご利用者様の人生のために私たちが諦めないこと







めやすばこ きっずぶらす



声を出さずに、ジェスチャーで  
表現して伝えます

児童発達支援センター

さんぽるて



毎年恒例七五三ごっこ。  
これからもスクスク大きくなあれ☆

めやすばこ・ぶるーむ



清音ふれあい公園で鯉のえさやり  
をしました！たくさん食べてね！

相談支援事業所

めやすばこ あのね



ピアサポート研修を修了!!  
これから一緒に頑張ります💡

めやすばこ・りんぐ



新聞遊びをしました!! ビリビリ  
と破れる音やひらひら落ちてくる  
新聞を見て楽しみました😊

めやすばこ ひ・よ・り きっず



食育活動でりんごの型抜きに挑戦☆  
ギュッギュッと☆

めやすばこ・きっずⅡ



お店でお買い物活動!  
自分でお金を払って買えたよ☆

児童発達支援センターめやすばこ



「お外気持ちいい」  
走るの大好き❤️ 楽しいな♪

めやすばこ・きっず



親子で消防署見学💡はしがが  
伸びるところを見せてもらったよ!



# 活動写真

就労部門

ワークスめやす箱



笠岡ベイファームでひまわり観賞、  
買い物を楽しみました😊

コンパス



日帰り旅行でドイツの森へ行きました🚗  
皆さんの笑顔も多く見られ、思い出に残る  
旅行になりました♪

オープン・セサミ



ピザ作り体験をしました!!  
自分で作ったピザは絶品でした😊

みのり



みのりとしては初めての外食に  
出かけました。お刺身やてんぷら  
など盛り沢山で大満足!

就労支援 はれる



皆でマクドナルドに外食!  
お腹いっぱいになりました♪

くらيف



“みのり”との事業所間交流で、  
べんがら染め体験をしました😊世界で  
1つだけの布巾が出来上がりました💎

就労センターかなで



歌ったり踊ったりと、  
大盛り上がりでした🎶🕺🕴️

つむぎ



就労部門のウォーキング大会に  
参加してきました!!

いっぽいっぽ



吹屋ふるさと村にてべんがら染体験を  
しました。どんな模様になるのか出来  
上がりが楽しみです🎶



# 活動写真

生活介護

## スリーピース



いろんな色を使ってステンドグラス  
を作りました！塗る時には線が  
はみ出さないよう真剣です♪

## カラフル



松ヶ鼻ファミリーパークに出掛けました。  
園内を歩き、シーソーにも乗りました♪

## スマイルライフ



ファーマーズへ紅葉散策に行き、  
公園内をお散歩しました。

## 相談部門

倉敷西部地域生活支援センター



サロンに来られた皆さんと、  
ツリーの飾りつけを行いました♪

## 入所部門

グループホームめやす箱



みらい公園でイルミネーションの  
ライトアップをみにいきました💎

## ブルー・キャンパス



兵庫方面へ日帰り旅行！  
そうめん工場の見学や美味しいご飯で  
ステキな1日となりました😊

## 地域生活 部門

倉敷市生活自立相談支援センター



飾りの制作を行いました♪  
個性あふれる素敵な作品がたくさん完成しました♪



## 地域貢献委員会より

12月12日(金)に西阿知地区にある児童発達支援センターめやすばこで、互近助パントリーを開催しました。

フードドライブ(フードバンク)事業で、めやす箱をご利用の皆様(本人さんやそのご家族)や地域の方、社会福祉協議会や職員から受け付けた食べ物などを、西阿知地区の皆様へSDGsの取り組みとしてお配りしています。めやす箱として3回目の取り組みですが、前回より多くの方にご参加いただきました。

食品ロスを減らし、廃棄処分になれば処分する際に出るCO<sub>2</sub>を削減するなど、環境問題の一環として取り組んでいます。今後も引き続き、地域貢献として行っていく予定です。



もったいないをありがとうに

# フードバンク

食糧支援を必要とする方へ届けます

11/17(月) ~ 11/21(金)

めやす箱ではご家庭で食っている食品や非食用の生活用品の寄付を受け付けて、生活困窮世帯や障がいのある方の支援に活用しています。  
当法人では臨時受け付けておりますが、上記期間に特に力を入れて寄付をさせていただきます。

**お持ちいただけるもの**

- 消費期限1ヶ月以上あるもの
- 未使用・未開封のもの
- 常備保存が可能なもの
- 未利用の生活用品

**お引き受けできないもの**

- タオル・下着
- 玩具や家電製品
- 冷蔵・冷凍食品
- 食品表示・賞味期限の記載がないもの

受付できない食品や生活用品もありますので、ご不明な点はお気軽にお問合せください。

社会福祉法人めやす箱 地域貢献委員会      問い合わせ: 080-4342-6616(友永)

マイバックをお持ちください

# 互近助パントリー

お一人様 10品まで

食品関係企業や産農、個人から、まだ食べられるにも関わらず捨てられてしまう食品(食品ロス)や日用品を無償でいただき、必要とする方に無償でお渡しする活動です。  
同時に持ち帰っていただくことで、産業廃棄物となる燃料やその際にでるCO<sub>2</sub>の削減に貢献していきます。

**2025年12月12日(金)**  
10:00~11:30

場所: 児童発達支援センター めやすばこ  
倉敷市西阿知町988-3

**注意事項**

- 受付時に同意書の記入をお願いします。
- 当日は徒歩もしくは自転車でのご利用をお願いします。
- お車で来られる際は事前に担当者へご連絡ください。
- トイレの使用に際しましては、当日スタッフにお声がけいただいた上でご利用ください。
- イベント開催中に起こったトラブル・事故は当事者間でご解決ください。
- イベント中の写真や動画をSNSへ掲載することについてご協力ください。
- 配布された食品等については、クレーム返金は受け付けません。
- 全て自己責任において消費し、定められた賞味期限、保存方法を守ってください。
- 配布されたものは、転売、パズルなどに出品しないでください。

子育てやご家庭のこと、生活のことでお困りごとがありましたらお気軽にお声かけください。

お問い合わせ: 担当/当日の窓口 友永・亀山 (友永: 080-4342-6616)  
主催: 社会福祉法人 めやす箱  
協賛: 倉敷市社会福祉協議会様 めやす箱職員・利用者・関係者様

## 寄付をいただきました

みずほ銀行様より、

水の寄付をいただきました。



市民の方より、

柿の寄付をいただきました。



ご利用者様のご家族より、

お米や野菜の寄付をいただきました。



ライオンズクラブ様より、

クリスマスプレゼントを

いただきました。

皆様からの温かいご寄付は、大切に活用させていただきます。  
心より感謝申し上げます。

## 編集後記

本格的な寒さが身に染みる季節となりましたが、皆さまいかがお過ごしでしょうか。どうぞお身体にはご自愛ください。

さて、今回の特集では「めやすばこ・リーチ」の取り組みについてご紹介させていただきました。法人理念である「ナンバーワンの福祉サービスを目指す」をより推進するべく、専門的で質の高い支援を提供できるよう、今後も精進してまいります。

本号が今年度最後の広報誌発行となります。多くのご意見やご感想をいただき、誠にありがとうございました。次年度も引き続き様々な特集を掲載し、皆様に楽しんでいただけるような広報誌を作成していく所存です。

今後ともご意見やご感想を心よりお待ちしております。

広報委員会 坂本 菜央

社会福祉法人



めやす箱

「みなさまの声をお聞かせください」



めやす箱では、みなさんのお声を今後のサービスの向上につなげていきたいと考えております。

お気づきの点(改善に必要なところ・よいところ)等ございましたら、率直なご意見を聞かせてください。

・・・・・・・・・・・・・・・・・・・・・・・・・・きりとり・・・・・・・・・・・・・・・・・・・・・・・・

○記入される方 {ご利用者様本人 ご家族 その他( )} ○ご記入日 月 日

○「ご意見」記入欄 {職員に関すること 建物に関すること その他( )}

---

---

---

---