

2024 年度
No.2

社会福祉法人



めやす箱

| 特集 | 倉敷西部地域生活支援センターってどんなところ？



表紙の写真は、くらのイフの製品です

地域で生活する障がいのある方のなかには、社会との関わりを持つ機会が少なく、孤立してしまう人もいます。倉敷西部地域生活支援センターではそのような方に対して日中の居場所づくりや生きがいつくり、日常生活での困りごとを相談できる機会の提供などを行い、地域社会との交流を促進する役割を持っています。今回は「相談支援」と「I型サロン」に分けてそれぞれの役割を紹介していきます✿

相談支援

障がいのある方やそのご家族が障害福祉サービスを活用出来るよう事業所と繋げたり、生活全般に関する悩みの相談を受けて情報提供や助言を行っています！



基本相談

西部地区にお住まいの方の、障害福祉に関する様々な課題や生活に関する相談に応じ、必要な情報提供や助言を行います。

計画相談

1人ひとりのニーズの実現をめざし、課題の解決や適切なサービス利用に向けて、サービス等利用計画を作成します。

地域移行・定着支援

施設や病院等からの退所・退院にあたってのサポートや一人暮らしに移行した方々に対し、地域生活を継続していくための支援を行います。

サービスの利用方法について教えてほしい



利用できるサービスについて提案する際に、利用方法についてもアドバイス、窓口への同行をします。



1日2~3時間から働き始めたいんだけど…

生活状況や障がい特性、病気などを確認させていただき、働き方の提案をさせていただきます。病院等の関係機関との情報共有も行います。



I 型サロン

障害者手帳や障害福祉サービス受給者証をお持ちの方であれば、だれでも利用をすることができます。日中過ごす場所がない、誰かと過ごしたい…など、ご本人様が来たい時に来る、帰りたい時に帰れる、そんな場所です✿



開所日：火曜～土曜日・隔週で日曜・祝日

※月曜、隔週日曜日、年末年始は除く。

祝日が月曜日の場合もお休みです。

開所時間：9：00～16：00

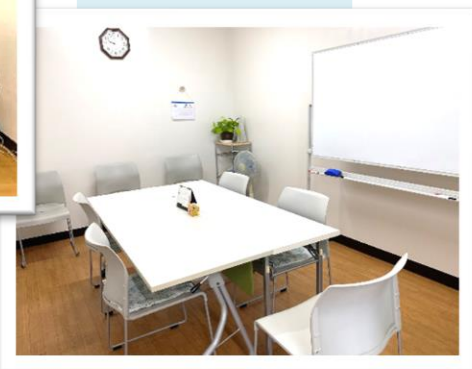
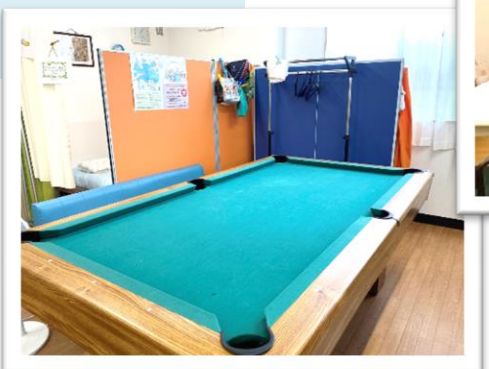
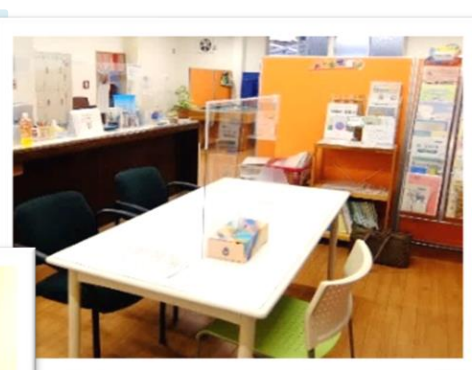
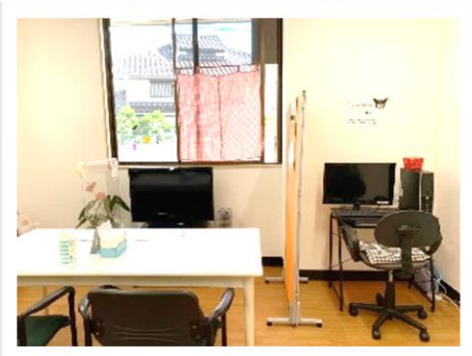


障害がある＝福祉サービス（生活介護や B 型など）による居場所ではなく、地域にある居場所としての機能を果たしています！



内観

PC や TV があるので、ゲームをしたり、DVD を見たりして過ごせます♪他にも・・・創作活動、調理活動、健康づくりなどができるスペースも◎相談スペースもあるので、気軽にお話もできます！





かつ どう ふう けい 活動風景



せいかつかいご 生活介護

ブルー。キャンパス



ポカポカ陽気でお散歩日和☺
気持ちいいなあ☺

スリーピース



好きなパンを買ったよ〜♪
おいしかった〜☺

カラフル



スマイルライフ



園芸活動で花の苗を植えました🌱
枯れないよう、毎日水やり頑張ります！



今年もジャガイモを収穫しました☺この
ジャガイモを使って調理活動の予定です★



じどう
児童



めやすばこ・きっす



フルーチェを作りました☑
こぼさないように、ゆっくり…。
上手に出来たかな？

児童発達支援センターめやすばこ



ぷ〜っと吹いてしゃぼん玉いっぱい
飛んだよ！キラキラいっぱい☆
うれしいな🍷

めやすばこ・きっすⅡ



お友達とレシピ
ゲームをしたよ♪
「はい！カードく
ださい！」🎲

めやすばこ きっすぷらす



こいのぼりを作
ったよ🎏
かっこいいのが
出来るかな？



めやすばこ ひ・よ・り きっす



みんなで七夕飾りを
つくりました♪真剣な
まなざしで。。。🍡
上手に出来ました！





児童発達支援センターさんぽるて



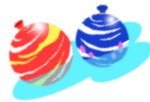
日中一時支援めやすばこ・ぶるーむ



春を見つけにお散歩♪たんぽぽや
しろつめ草が咲いてたね 🌻



大好きなすべり台♡
上手に滑る事が出来ました♪



しゅうろう
就 労



いっぱい

オープン・セサミ



国分寺へ散歩に出かけました♪
散歩後のアイスは格別～ 🍦



イオン倉敷にてお買い物🛒
お当たの商品を購入しました♪



くらイフ



マルナカでお買い物行事🎵
欲しい物をじっくり考えて選びました♪

コンパス



買い物に行き、お昼はマクドナルド
でハンバーガーを食べました😊



就労支援はれる

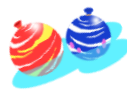


今年もボウリングに行きました♪
ナイスストライク☆シ

就労センターかなで



ショッピングモールのフードコートでラン
チをしました🍷



ワークスめやす箱



つむぎ



洗川マリン水族館に行きました 📷 カメが
大きくてびっくりしました！！



買い物外出でハピータウンに行き、
好きな漫画を購入しました📖

みのり



2024年5月に開所したため、開所式を行いました♪
作業は地域のブドウ農園で、草取りや水やりをしています 🌿

そうだん 相談

倉敷市生活自立相談支援センター

倉敷西部地域生活支援センター



サロンのご利用者さんと調理活動でハンバーグを作りました🍔



居場所支援を目的に「レンジでチン」を開催しました。また、市民の方から新鮮な野菜の寄付を頂き、食糧支援が必要な方にお渡ししました 🌱



めやすばこの委員会活動

めやす箱には計 10 の委員会・部会があり、「利用者主体のニーズの追求」「ナンバーワンの福祉サービスを目指す」「職員が働きやすい環境づくり」という 3 つの法人理念の実現に向け、活動しております。今回の特集では、一部の委員会について、現在どんな活動をしているのかを紹介させていただきます！

防災 委員会



今年度は法人として初めて、「安否確認訓練」を計画しました。訓練概要としましては、震災発生後を想定とし、「職員緊急連絡網」を基に、実際に電話連絡を取り、職員の安否確認を行うという訓練です。

今後も防災委員会では、有事に備え、安全に事業を運営できるように、各事業所の防災意識向上に努めてまいります。

サービス向上 委員会



新型コロナウイルスによる社会影響の一定の落ち着きに至った情勢を踏まえつつ、外出活動を希望される声にお応えするために、日帰り旅行などの活動を再開させています。そうした活動によることから利用者の皆様に充実して過ごしていただく機会となり、ご家族の皆様とも交流を深めることが叶いました。

車両 委員会



6月に車両安全運転講習会を実施しました。送迎や外出活動等、日々ご利用者様、ご利用児童を乗せて運転するため、めやす箱では車両委員会を中心に勉強会の実施、啓発活動を定期的に行っております。

今後も、ご利用いただく皆様の安心・安全のための取り組みを強化してまいります。

地域貢献 委員会



6月に地域住民向け勉強会を実施しました。今回は「発達障がい（自閉症）の特性」をテーマとした研修会を行いました。発達障がいの特性について、イラストを用いたり、実際に体験していただくことで、発達障がいのお子様から見た世界や感覚について、学んでいただくことが出来ました。



めやす箱 フードドライブ活動への取り組みにご理解とご協力を頂き、ありがとうございます。
 今年度もたくさんの支援者様に寄付を頂いており、倉敷西部地域生活支援センター、倉敷生活自立相談支援センターへ寄付させていただいております。ご家庭や企業様で余ってしまっている食材等ございましたら、お近くのめやす箱の事業所にて受付し、フードバンク（支援センター内）にて寄付・管理いたします。



令和元年より実施しているフードバンク事業ですが、今年で6年目第10回目を実施いたします。

お米・保存食品（缶詰・インスタント食品・レトルト食品）・乾物（乾麺・パスタ・のり・昆布等）・調味料・野菜類・お菓子・学用品・その他生活雑貨等ございましたら、下記期間中には特に受け入れしております。
 ご不明な点ございましたら、地域貢献委員会フードバンク担当者までご連絡ください。

**めやすばこ
フードドライブ**

まだ食べられる、捨ててしまうのはもったいない食品や未使用の生活用品を必要としている人がいます

令和6年度
随時受付中

【受付】
めやす箱全事業所にて受け付けております

寄付いただいた物資は倉敷西部地域生活支援センター・生活自立支援センターにて困窮世帯や障がい者支援を目的に寄付いたします

運営：社会福祉法人めやす箱 地域貢献委員会(担当：寄田)

☎080-7947-7262

めやす箱 フードバンク

もったいないを
ありがとうございます

令和6年9月9日（月）～
9月14日（土）

めやす箱では、ご家庭で余っている食品や未使用の生活用品の寄付を受け付けて、生活困窮世帯や障害がある方の支援にかつようしています。当法人では随時受け付けておりますが、上記期間に特に力を入れて受付をさせていただきます。

社会福祉法人めやす箱
地域貢献委員会 … 担当 寄田
問い合わせ：080-7947-7262
受付できない食品、生活用品もありますので、ご不明な点はお気軽にお問い合わせください。

熱中症対策

● 熱中症予防 ●

こまめな水分補給を
こまめに水分を補給しましょう。

マスク熱中症に注意しよう
マスクを長時間着用すると熱中症の原因になります。

直射日光を避けよう
直射日光を避け、涼しい場所を過ごしましょう。

日傘や帽子を忘れずに
日傘や帽子を着用して直射日光を避けましょう。

適切な予防をして熱中症を防ぎましょう!

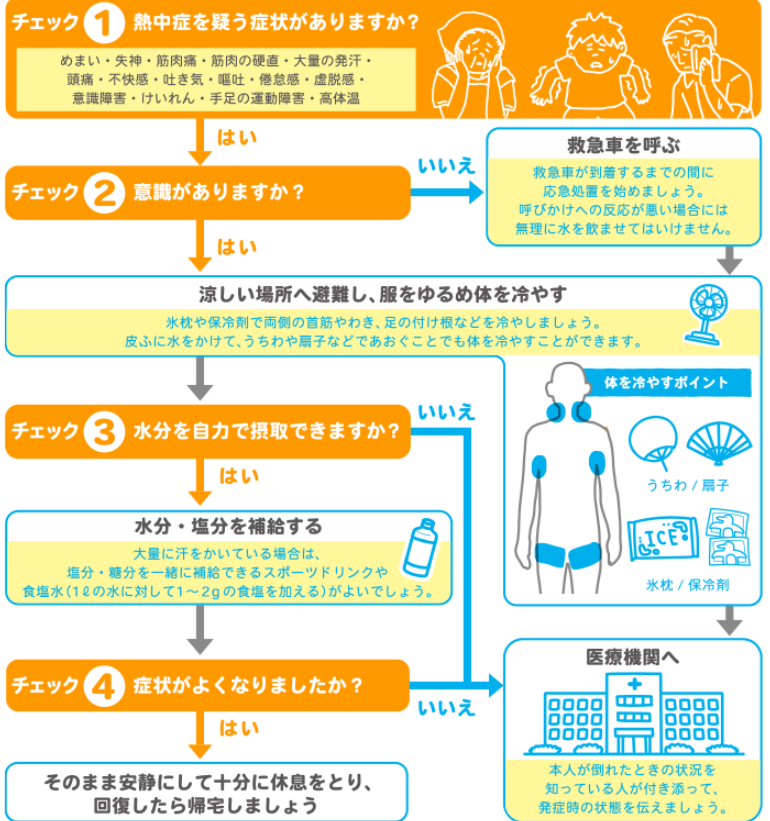
適度な塩分補給を
適度な塩分を補給して熱中症を防ぎましょう。

エアコンを上手に活用
エアコンを上手に活用して涼しい環境を作りましょう。

こまめに休憩をとろう
こまめに休憩をとって疲れを溜めず過ごしましょう。

声をかけ合おう
周囲の人に声をかけあって助け合いましょう。

熱中症が疑われるときの応急処置



【参考】環境省「熱中症環境保健マニュアル 2018」

【作成】日本気象協会推進「熱中症ゼロへ」プロジェクト

表紙の事業所さんにインタビュー☆

くらيفでは、UVレジンを使った小物作りを行っています。他にも商品を沢山制作しておりますので、お気軽にお問合せください。



ホームページのお知らせ



めやす箱 検索



公式サイト

URL: <http://www.meyasubako.jp/index.html>

社会福祉法人めやす箱へアクセスしてね!

編集後記

日差しが強い季節となりましたが、いかがお過ごしでしょうか。今年も厳しい暑さとなる見込みとのことです。体調には十分に気を付けていただければと思います。

さて8月号の特集では「倉敷西部地区生活支援センター」について掲載しました。なかなか「相談業務」や「サロン」とイメージが湧きにくいかもしれませんが、障がいのある方が地域の中で充実感を持って生活出来ることを大切にしています。ご不明な点やご相談がありましたら、いつでもお気軽にご連絡・お立ち寄りいただけましたら幸いです。

今後の特集の中で事業所の取り組みや新たな活動にスポットを当てて掲載してまいりたいと思います。皆様からのご意見、ご感想を心よりお待ちしております。

広報委員 板野 咲美

社会福祉法人



「みなさまの声をお聞かせください」

めやす箱では、みなさんのお声を今後のサービスの向上につなげていきたいと考えております。

お気づきの点(改善に必要なところ・よいところ)等ございましたら、率直なご意見を聞かせてください。



..... きりとり

○記入される方 {ご利用者様 本人 家族 その他 ()} ○ご記入日 月 日

○「ご意見」 記入欄 {職員に関すること 建物に関すること その他 ()}
