



めやす箱



めやす箱の「春らしい作品や写真」を集めました☆

めやす箱 理事長より ご挨拶



社会福祉法人めやす箱
理事長 中尾 浩二朗

風薫る季節となりました。皆様方にはますますご清栄の事とお慶び申し上げます。昨春に理事長就任のご挨拶をさせて頂いてから、早一年が経ちました。慌ただしさの中で時だけが過ぎていき、多くの課題は山積みのままだどころか増え続けています。そんな中でも職員は支援の本質に迫れるよう日々努力を重ねています。

私たちの役目は、障がいや暮らしづらさを抱えた方々への支援ですが、支援の中で最も大切なことは「聴く力」だと思います。聴くことでその人の傷みを知りサービスを創る。最近心に響いた曲の中に『人が柔らかな皮膚しかないのは人が人の傷みを聴くためだ』という歌詞がありました。耳で聞くのではなく肌で聴く、そして人の傷みを知る。身近な社会でも虐待やハラスメントの話題が尽きません。私たちは人の悩みや困り感を感じ取れる人材育成に努めてまいります。皆様方には変わらぬご支援見守りをお願い申し上げます。

しゅうろう
就 労

かつどうふうけい
活動風景

ワークスめやす箱



くらしきしょうぼうきょく で しんしん
倉敷消防局で地震
体験や消防車見学な
ど防災について学び
ました 🚒



いっぱいぽ

とろけいきょうしつ うえつ
陶芸教室で絵付け
体験をしました。
世界で一つの自分
だけの食器が出来
ました 🍴

コンパス



まんかい さくら した
満開の桜の下で
ご利用者さんの
笑顔も満開 🌸
大満足の一日でし
た ☺

くらイフ

くらイフがカラ
オケ施設に～🎤
皆さん好きな曲
やデュエットを
ひろろしました♪



オープン・セサミ



あっ！アザラシが
こっち向いた！
シャッターチャン
ス 📷

就労センターかなで



レジ袋を使って
たこつ たらあ
凧作り & 凧上げ
をしました 🎏
てん とも
天まで届け～☆

就労支援はれる

たんじゅうびかい
誕生日会をしま
した 🍰 ケーキが
とても美味し
かったです 🎂



つむぎ

つか きまかい
お疲れ様会で
ケーキセットを
食べに行きました 🍰



せいかつかいご
生活介護

ブルー・キャンパス



ちか 近くの神社初詣
へ月良い一年にな
りますように♪

スリーピース



おに 鬼が近くにいる
て怖かったけど、
こんなに仲良くな
ったよ👻

スマイルライフ



かわづきくら 河津桜を見に行
きました。近くで
春を感
じられました🌸

カラフル



みずしま 水島 緑地 福田
公園に行きまし
た♪
お昼は牛丼をテ
イクアウトしま

じどう
児童

めやすばこ・きっす



「知らない人には付
いていか・・・？」
「ないっ！！」
イラストカードで
確認中👉

めやすばこ・きっすⅡ



ビニール 風を
つって 風あげ
をしたよ👉

めやすばこ
ひ・よ・り きっす

100円持ってお買い
物👛好きなお菓子が
あるかな？



めやすばこ
きっすぷらす

福笑いをしました
♪面白い顔が沢山
出来ました👉



児童発達支援センターめやすばこ



コンビニにお買物に行ったよ♪自分で好きなお菓子を選んで、レジもばっちり😊

児童発達支援センターさんぽるて



力強くお餅つき！ぺったん、よいしょおいしくなーれ🍡

日中一時支援めやすばこ・ぶるーむ

種松山公園に行ってきたよ♪大きい滑り台は楽しいな～🌈



相談支援事業所めやすばこ あのね

ご本人、ご家族の気持ちに寄り添った支援を心がけています♥



そうだん相談

倉敷西部地域生活支援センター

倉敷市生活自立相談支援センター



サロンに来られた方と防災体験会に参加してきました🚒



居場所支援としてお菓子教室を開催しました☆美味しいお菓子が出来ました♪

グループホーム

グループホームめやす箱

お知らせ

休日に酒津公園で桜を見ました🌸

ジュースを飲んで休憩しました♪

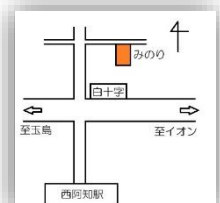


みのり (5月開所)

住所：倉敷市西阿知町西原 757-1

電話：086-454-5808

就労継続支援 B 型 (20名)



特集

2024年度 新採用職員紹介



石田 愛
(いしだ あい)
子どもたちの「楽しい！」
「出来た！」を増やして
いきたいです♪
(めやすばこ・きっすⅡ)



小寺 友美
(こでら ともみ)
子ども達が楽しんで学べる
ように職員間で連携しながら
頑張っていきます☆
(めやすばこ ひ・よ・りきっす)



杉本 華乃
(すぎもと かの)
子ども達に寄り添いながら、
元気いっぱい一緒に活動したい
と思います！
(児童発達支援センターめやすばこ)



田淵 聡子
(たぶち さとこ)
センターに来られている皆さん
に沢山の笑顔をお届け出来るよう、
頑張ります！
(児童発達支援センターめやすばこ)



榎 莉苅
(えのき りさ)
元気で笑顔いっぱい頑張りたい
と思います。よろしくお願い致し
ます。
(児童発達支援センターめやすばこ)



佐藤 大地
(さとう たいち)
ご利用者様の今後の成長に繋
がる支援に努めて参ります。
(めやすばこ ぶるーむ)



品川 南海衣
(しながわ なみい)
精一杯頑張りますので、よろ
しくお願い致します。
(就労センターかなで)



河野 詩穂子
(このの しほこ)
皆さんと過ごせる時間を大切
に日々精進していきます！
よろしくお願い致します。
(就労センターかなで)



秋山 涼太
 (あきやま りょうた)
 早く仕事に慣れて楽しみながら
 頑張っていきます！
 (オープン・セサミ)



盛永 蓮
 (もりなが れん)
 ご利用者の皆様や職員の方々
 から頼られる存在になれるよう
 精一杯頑張ります！
 (くらيف)



西中 笙雪
 (にしなか しょうせつ)
 ご利用者が笑顔で過ごせる
 事業所作りを目指します。



松井 愛
 (まつい あい)
 就労支援の仕事は初めてですが
 明るく元気に頑張ります！
 (つむぎ)



神庭 真子
 (かんば まこ)
 笑顔でご利用者様と一緒に
 楽しく頑張っていきます！
 (就労支援はれる)



河野 千成美
 (かわの ちなみ)
 ご利用者が安心安全に作業
 出来るよう頑張ります！
 (就労支援はれる)



松尾 睦美
 (まつお むつみ)
 利用者の方と笑顔いっぱいの明
 るい職場にしていきたいです。
 (みのり)



平松 愛友美
 (ひらまつ あゆみ)
 ご利用者一人一人を尊重し
 作業や活動に笑顔を忘れず
 励んでいきます。
 (いっぱいっぽ)



眞砂 竜二
(まさご りゅうじ)

常に学び続ける姿勢を忘れず、日々成長していけるよう頑張ります。

(ワークスめやす箱)



大山 晃生
(おおやま あきお)

全くの未経験ですが、少し変わった面白い事にどんどんチャレンジしていきたいと思います！

(スリーピース)



仲村 優馬
(なかむら ゆうま)

前職は高齢分野の介護で従事していました。一生懸命頑張っていくしますので、よろしくお願いします。

(カラフル)



平岡 涼弥
(ひらおか りょうや)

前職は、児童発達支援にいました。より良い支援ができるよう頑張ります！

(カラフル)



小林 潤
(こばやし じゅん)

東京から来た 63 歳の新人です。新たな人生、頑張っていきます！
(倉敷生活自立相談支援センター)

今回の新採用職員紹介ですが、2024 年度より新採用された職員と併せ「2023 年度中に中途採用された職員」や「パート職員から准職員となった職員」も含まれます。

至らない点もあるかと思いますが、今後とも皆様のご指導・ご鞭撻の程、よろしくお願い致します。



2024年度 社会福祉法人めやす箱 事業所住所一覧

事業所名	事業所種別	定員	住所／電話番号
めやすばこ・きっず	児童発達支援事業	10	倉敷市中島 638-13 086-466-0751
めやすばこ・きっずⅡ	児童発達支援事業	10	倉敷市東富井 739-2 086-697-6841
めやすばこ ひ・よ・り きっず	児童発達支援事業	10	倉敷市早高 568-3 086-441-1207
めやすばこ きっずぶらす	放課後等デイサービス	10	倉敷市中島 638-13 086-441-0129
児童発達支援センター めやすばこ	児童発達支援センター	30	倉敷市西阿知町 988-3 086-441-3416
児童発達支援センター さんぽるて	児童発達支援センター	30	倉敷市鶴の浦 2丁目 55-338 086-436-6922
めやすばこ・ぶるーむ	日中一時支援事業	20	倉敷市青江 850-1 086-441-4765
ブルー.キャンパス	生活介護	20	倉敷市青江 739 番 086-441-3401
カラフル	生活介護	20	倉敷市羽島 574-6 086-441-3412
スマイルライフ	生活介護	20	倉敷市茶屋町 2003 番 23 086-441-2030
スリーピース	生活介護	20	倉敷市連島町西之浦 5827-3 086-486-3328
いっぽいっぽ	就労継続支援B型	20	倉敷市矢部 530-6 086-462-2912
くらイフ	就労継続支援B型	20	倉敷市宮前 588 086-486-2213
オープン・セサミ	就労継続支援B型	20	倉敷市酒津 2512-3 086-441-6552
ワークスめやす箱	就労継続支援A型	10	倉敷市酒津 2516-8
	就労継続支援B型	10	086-436-7254
コンパス	就労継続支援B型	20	倉敷市茶屋町 1877 番 8 086-441-0866
就労センターかなで	就労継続支援 B 型	20	倉敷市羽島 563-1 086-422-1800
就労支援 はれる	就労継続支援 B 型	20	倉敷市早高 568-1 086-441-1911

つむぎ	就労継続支援 B 型	20	倉敷市福田町古新田 258-28 086-441-0357
みのり (5月～)	就労継続支援 B 型	20	倉敷市西阿知町西原 757-1 086-454-5808
グループホームめやす箱 (青江 I・II・III)	共同生活援助 短期入所	10/8/6 2	倉敷市青江 740-10 086-441-8183
倉敷西部地域 生活支援センター	倉敷市地域活動センター I 型 (主たる事業所) 相談 (従たる事業所)	I 型 相談	倉敷市東富井 739-2 086-441-3402 倉敷市西阿知町西原 757-5 086-441-1652
倉敷市生活自立 相談支援センター	生活自立相談支援事業 無料職業紹介窓口 住宅給付一時支援事業		倉敷市阿知 1-7-2-804 号 くらしきフイフザ 西ビル 8 階 086-427-1288
相談支援事業所めやすばこ あのね	指定特定相談支援事業 指定障害児相談支援事業		倉敷市中島 638-13 070-1216-8744
法人事務局			倉敷市西阿知町西原 757-5 086-441-6608

～ご寄付を頂きました～

「ヤクルト愛の車いす」よりの車いすを贈呈していただきました。スマイルライフで歩行が不自由な方の散歩や散策、ご利用者の体調不良時等に使用させて頂きます。

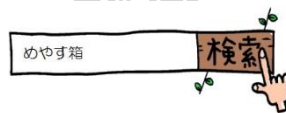


この度は、社会福祉法人めやす箱に心温まるご寄付を頂き、誠にありがとうございました。

大切に活用させて頂きます。



ホームページの
お知らせ



公式サイト

URL:<http://www.meyasubako.jp/index.html>

社会福祉法人めやす箱へアクセスしてね!

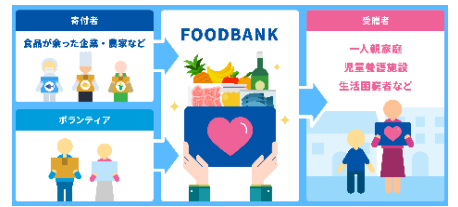
葉桜の緑が爽やかな今日この頃、皆様いかがお過ごしでしょうか。寒暖差のある時期は、何かと体調を崩しやすくなりますので、十分にご自愛ください。

新年度もスタートし、めやす箱にも新卒職員をはじめ新たに職員が入社して参りました。新しいメンバーとともに、新年度も邁進していきたいと思っております。どうぞ宜しくお願いいたします。

さて令和6年度の広報委員会により情報発信に力を入れ、正しい情報・知りたい情報を網羅して参りたいと委員一同邁進しております。さらに情報のツールも見直し、よりめやす箱の取り組みや最新情報を皆様へ発信して参る所存でございます。

今年度も広報誌を年4回発行致します。各事業所の活動風景や特集など、身近に感じて楽しんでいただける広報誌を目指して、取り組んで参ります。皆様からのご意見、ご感想を心よりお待ちしております。

広報委員 山田 健太



地域貢献委員会の活動にご理解とご協力をいただきありがとうございます。皆様の寄付により、生活に困っている方へ生活支援や新生活を始める利用者の応援に日用品等、活用させて頂いております。沢山のご家族様、職員、取り組みを知ってくださった企業様より寄付を頂いており、適時、フードバンクとしてストックしております。今年度も随時、受け入れをさせて頂いております。より多くの方に知って頂くために、受け取った寄付の報告や活動状況などの発信も検討しておりますので、今後ともよろしくお願ひいたします。



企業様よりご寄付頂きました。
ありがとうございます




【お問い合わせ】
地域貢献委員会 担当:寄田
TEL:086-441-1652
080-7947-7262
(倉敷西部地域生活支援センター)

「みなさまの声をお聞かせください」

めやす箱では、みなさんのお声を今後のサービスの向上につなげていきたいと考えております。

お気づきの点(改善に必要なところ・よいところ)等ございましたら、率直なご意見を聞かせてください。



..... きりとり

○記入される方 {ご利用者様 本人 家族 その他 ()} ○ご記入日 月 日

○「ご意見」 記入欄 {職員に関すること 建物に関すること その他 ()}

.....

.....

.....

.....

.....

社会福祉法人

