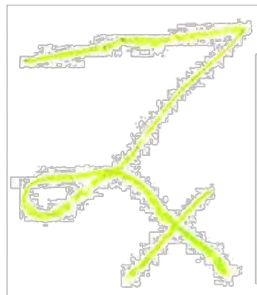


社 会 福 祉 法 人 の お す 箱

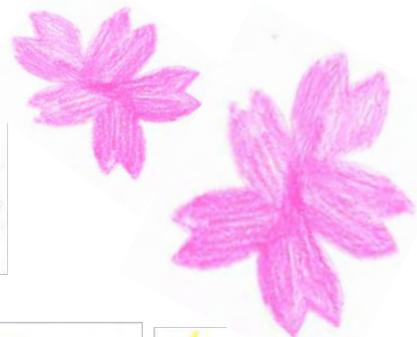
じ ど う ぶ も ん



ん

な

の



こ

う

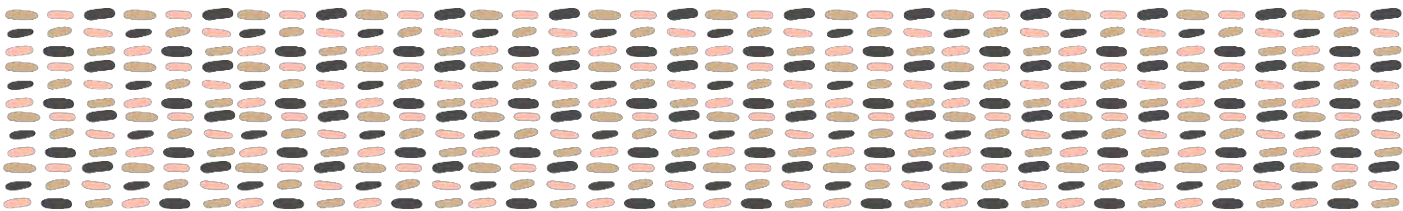
ほ

し

し

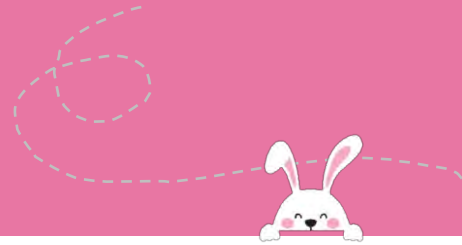


第 5 号





ごあいさつ



陽春の候、ますますご健勝のこととお慶び申し上げます。

平素より、当法人の運営にご理解とご協力をいただき誠にありがとうございます。

令和6年度も児童部門は法人理念の実現に向けて8事業所で活動を行います。「質の高いサービス・支援の提供」「職員が働きやすさと成長を実感できるような職場作り」を追求することはもちろんのこと、社会福祉法人に期待される「地域福祉の向上」「付加価値の高い新たなサービスの創出」にも努めてまいります。

子どもを取り巻く環境が変化する中、部門として向き合うべき課題も多くありますが、立ち止まることなく職員一同力を合わせて、事業に取り組んでまいります。

今年度もどうぞよろしくお願いたします。

児童部門統括責任者 渡辺 洋介



児童部門統括責任者
渡辺 洋介



めやすばこ・きっず
めやすばこ きっずぶらす
めやすばこ あのね
管理者 岡崎 美里



めやすばこ・きっず
児童発達支援管理責任者 坂本 菜央



めやすばこ・きっずII
管理者兼児発管 土屋 江里子



めやすばこ ひ・よ・り きっず
管理者兼児発管 蒲生 啓介



めやすばこ きっずぶらす
児童発達支援管理責任者 寺尾 沙也加



児童発達支援センター めやすばこ
管理者 渡邊 淳子



児童発達支援センター めやすばこ
児童発達支援管理責任者 梶田 絵梨香



児童発達支援センター さんぼるて
管理者 友永 好



児童発達支援センター さんぼるて
児童発達支援管理責任者 三村 理江



めやすばこ・ぶるーむ
責任者 河野 大輝

令和6年度

児童部門目標

働きやすさと成長を実感できる職場作り

育成環境を整え、職員一人ひとりの人間力とプロ意識を高め、働きやすい環境作りを目指します！

利用者満足度及び支援力の向上

保護者とのより良い関係性の構築を目指し、保護者向け勉強会や保護者同士の繋がりを構築する機会を提供します！

安定的な事業運営

職員一人ひとりが支援の質、保護者満足度の意識を強く持ち、安定的な事業所運営を目指します！

地域支援体制の構築と情報発信力の強化

地域ニーズを反映させた事業展開を目指し、めやす箱の魅力を地域に知っていただけるよう、情報を発信していきます！



職員紹介



名前：池田 佳乃
所属：めやすばこ きっずぷらす

小学生の子どもたちと、毎日楽しく過ごしています。私は、日々の仕事の中で「お子様とともに努力する」ことを大切にしています。それぞれ異なる環境で生活しているお子様と一緒に、コミュニケーション能力や社会性の向上を目指して努力することで、自分にとってもお子様にとっても一人ではない心強い環境ができると思っています。

周りの先輩方に相談したり、お子様本人と話し合ったりしながら、お子様のニーズにお応えするだけではなく、自分自身の能力向上にも繋がるよう、引き続き大切に取り組んでいきます！



紹介者
コメント

とても真面目で何事も最後までやりきるパワフルな先生です！！子どもたちとのコミュニケーションを取ることが上手で、細かなことにもすぐに気付いてくださいます。

明るい！気づかいはできる！まっすぐで子ども思い！
のとても素敵な先生です☺



小谷野先生



名前：松本 一華
所属：児童発達支援センター めやすばこ

泣いたり、笑ったり、毎日違う表情を見せてくれる個性豊かな子どもたちに、私自身も刺激を受けながらともに成長させていただいている日々です。

お子様の成長を感じたり、また保護者の方々がお子様の成長を喜んでくださったりする瞬間が、何よりも支援者としてやりがいを感じる瞬間であり、私の活力につながっています！

センターでの生活を通して「できた！」の気持ちを育てていけるよう、1人1人の小さな成長の芽にも気付くことのできる職員でありたいと思っています。



紹介者
コメント

誰にでも優しく、丁寧に接してくださる先生です。
わからないことがあっても、先生にお尋ねするとわかりやすく教えてくださり、たのもしく頼りになる存在です！
また、子どもたちに歌う歌声がとってもキュートで日々癒されています♡魅力がたっぷりの先生です！



田淵先生



児童部門は、児童発達支援センターが2カ所、児童発達支援事業所が3カ所、放課後等デイサービス事業所が1カ所、日中一時支援事業所が1カ所、相談支援事業所が1カ所の計8事業所あります。

児童発達支援

めやすばこ・きっず

児童発達支援事業所 定員 10名
倉敷市中島 638-13 ☎086-466-0751



めやすばこ・きっずでは、それぞれの個性や特性を大切にしながら、子どもたちが楽しく通い、1つ1つのことを自分のペースで学んでいけるようにサポートしていきます。保護者の皆様、子どもたちの気持ちに寄り添い、ご家族の皆様と一緒にお子様の支援を考えていくことを強みとしています！

(管理者：岡崎)

児童発達支援

めやすばこ・きっずII

児童発達支援事業所 定員 10名
倉敷市東富井 739-2 ☎086-697-6841



めやすばこ・きっずIIは、2号線沿いの倉敷市東富井にある未就学のお子様への療育を行っている事業所です。まずはお子様が楽しく活動に参加ができること、その上で一人一人の目標やニーズに合わせた支援を行うことを大切にしています。お子様の得意や興味関心を活かしながら成長をサポートしていきます。

(管理者：土屋)

児童発達支援

めやすばこ ひ・よ・り きっず

児童発達支援事業所 定員 10名
倉敷市早高 568-3 ☎086-441-1207



めやすばこ ひ・よ・り きっずは、早島町や茶屋町近くの倉敷市早高で未就学のお子様への療育を行っている事業所です。「できた!」「嬉しい!」「楽しい!」という経験をたくさん積めるように、保護者の皆様、幼稚園・保育園の先生方、関係機関の皆様と協力しながらお子様の成長をサポートしていきます。

(管理者：蒲生)

放課後等デイサービス

めやすばこ きっずぷらす

放課後等デイサービス 定員 10名
倉敷市中島 638-13 ☎086-441-0129



めやすばこ きっずぷらすでは、小学生を対象に療育を行っています。様々な活動やイベントを通して、「楽しく学ぶ」ことを大切に、お子様一人一人に合わせた支援の提供を目指しています。保護者の皆様と一緒に、お子様の笑顔と自信をたくさん引き出していきたいです😊

(管理者：岡崎)

今年度は、新しくこちらのメンバーで頑張っていきます！

児童発達支援センター めやすばこ

児童発達支援センター 定員 30名
倉敷市西阿知町 988-3 ☎086-441-3416



笑ったり、怒ったり、泣いたり、喜んだり…色々な声と笑顔であふれるにぎやかな児童発達支援センターめやすばこです☺保護者の方と一緒にお子様の育ちを支えること、成長を喜ぶことを大切に日々支援させていただいております。ご興味のある方はお気軽にお立ち寄りください！

(管理者：渡邊)

児童発達支援センター さんぼるて

児童発達支援センター定員 24名・放課後等デイサービス定員 6名
倉敷市鶴の浦 2丁目 55-338 ☎086-436-6922



児童発達支援センターさんぼるては、保護者の皆様と共にお子様の育ちを見守りながら、様々な経験を積み重ねて“楽しい”“またやりたい”と感じていただける場を沢山用意しています。今しかない幼児期のこの時間を一緒に過ごし、職員も共に成長できる事を楽しみにしております。

(管理者：友永)

相談支援事業所 めやすばこ あのね

計画相談 障がい児相談 基本相談
倉敷市中島 638-13 ☎070-1216-8744



児童の方を主な対象とした相談支援事業所です。プランの作成はもちろん、ご本人様や保護者の皆様の気持ちに寄り添い、一緒に成長を喜び合える相談支援の提供を目指しています。お子様一人一人が地域で自分らしい生活を送ることができるよう、地域と連携しながらサポートさせていただきます☺

(管理者：岡崎)

地域生活支援事業 めやすばこ・ぶるーむ

地域生活支援事業（日中一時支援） 定員 20名
倉敷市青江 850-1 ☎086-441-4765



めやすばこ・ぶるーむでは、日中一時支援事業を行っています。ご家族の方のレスパイト、学校や就労作業所が終わった後に活動の場として放課後の余暇支援を行っています。小学生から成人の方まで幅広い年齢の方に通っていただいております。ご利用者様一人ひとりの今後の成長に繋がる支援を心掛けて取り組んでいます！

(責任者：河野)



のぞいてみよう

このコーナーでは事業所での行事や活動の様子などを紹介していきます！
第3回目は『めやすばこ・きっず』の活動をのぞいてみよう！

1

クレープ作り

写真やイラストを用いた、手順書を使用しながら、クレープ作りをしました♪
クレープにのせる物を選択したり、お友達と順番に使ったりし、楽しく自己選択や順番を守ることができました。



2

大掃除

道具を実際に使用しながら、使い方を学んでいきました。雑巾絞りでは、雑巾を持つ位置や、どのように手を動かすと力いっぱい雑巾を絞ることができるのか等、一緒に考えていながら伝えています。



3

砂粘土遊び（集団遊び）

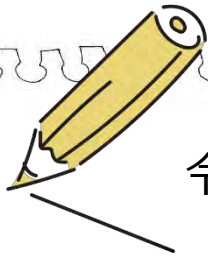
集団療育では、お友だちと道具の共有、順番に行うなど、お友だちを意識できるよう、道具の数を少なくしたり、同じ物を使ったりするなどの工夫を行っています。
砂粘土遊び等、手や指でしっかり触れて楽しむ感覚遊びも取り入れています。



作品コーナー



めやすばこ・ぶるーむの
お子様の作品です♪



令和6年度児童部門保護者向け勉強会（予定）

6月

自閉症の特性について
かがやき手帳を書く会

11月

ペアレントトレーニング

8月

ワークショップ勉強会

12月

重松先生勉強会
サポートブック
かがやき手帳を書く会

9月

重松先生勉強会
父親向け勉強会

1月

サポートブック

10月

ペアレントトレーニング

編集後記

暖かな春の日差しが心地よい季節となりました。今年度も「みんなのこころほし」を手に取っていただき、ありがとうございます。

さて、今回第5号では改めて事業所紹介をさせていただきました。本誌が皆様にとって、社会福祉法人めやす箱の活動を知っていただくきっかけになれば幸いです。

4月より新たな生活が始まり、慣れない環境の中慌ただしい日常ではありませんが、不安を吹き飛ばすほどの子どもたちの元気な声に、思わず笑みがこぼれる日々です。

今年も職員一同、お子様や保護者の方と二人三脚で、美りある豊かな1年となりますよう精一杯努力する所存です。今後ともよろしくお願いいたします。

めやすばこ MAP !!!

